



報道関係者各位

2016年8月31日

株式会社カンデオ・ホスピタリティ・マネジメント

東京メトロ日比谷線「六本木駅から徒歩2分」

総客室数 149 室 「カンデオホテルズ六本木」

国際都市 六本木に 2017 年・秋 グランドオープン

ホテル最上階、展望露天風呂で東京タワーの絶景を愉しむ。

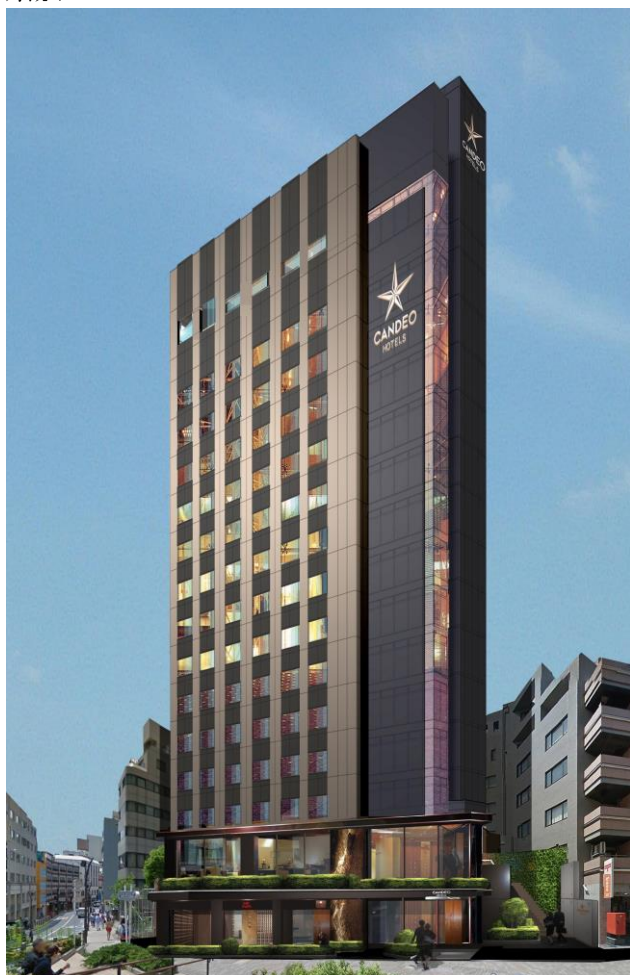
株式会社カンデオ・ホスピタリティ・マネジメント（本社：東京都港区、代表取締役会長兼社長 穂積輝明）は、東京建物株式会社（本社：東京都中央区、代表取締役 社長執行役員 佐久間一）が手掛ける六本木芋洗い坂での複合商業施設の開発計画「（仮称）六本木6丁目プロジェクト」の核テナントとして、このたび出店が決定いたしました。東京都内でも有数の商業エリアとオフィス街を誇る六本木の交差点から至近の立地にて、2017年秋、総客室数149室のONEランク上のジャパंकールデザインホテル「カンデオホテルズ六本木」が誕生いたします。 ※イメージ画像や客室数、店名等は、現時点での予定・仮称であり変更となる場合がございます。



東京建物 120th ×



外観イメージ



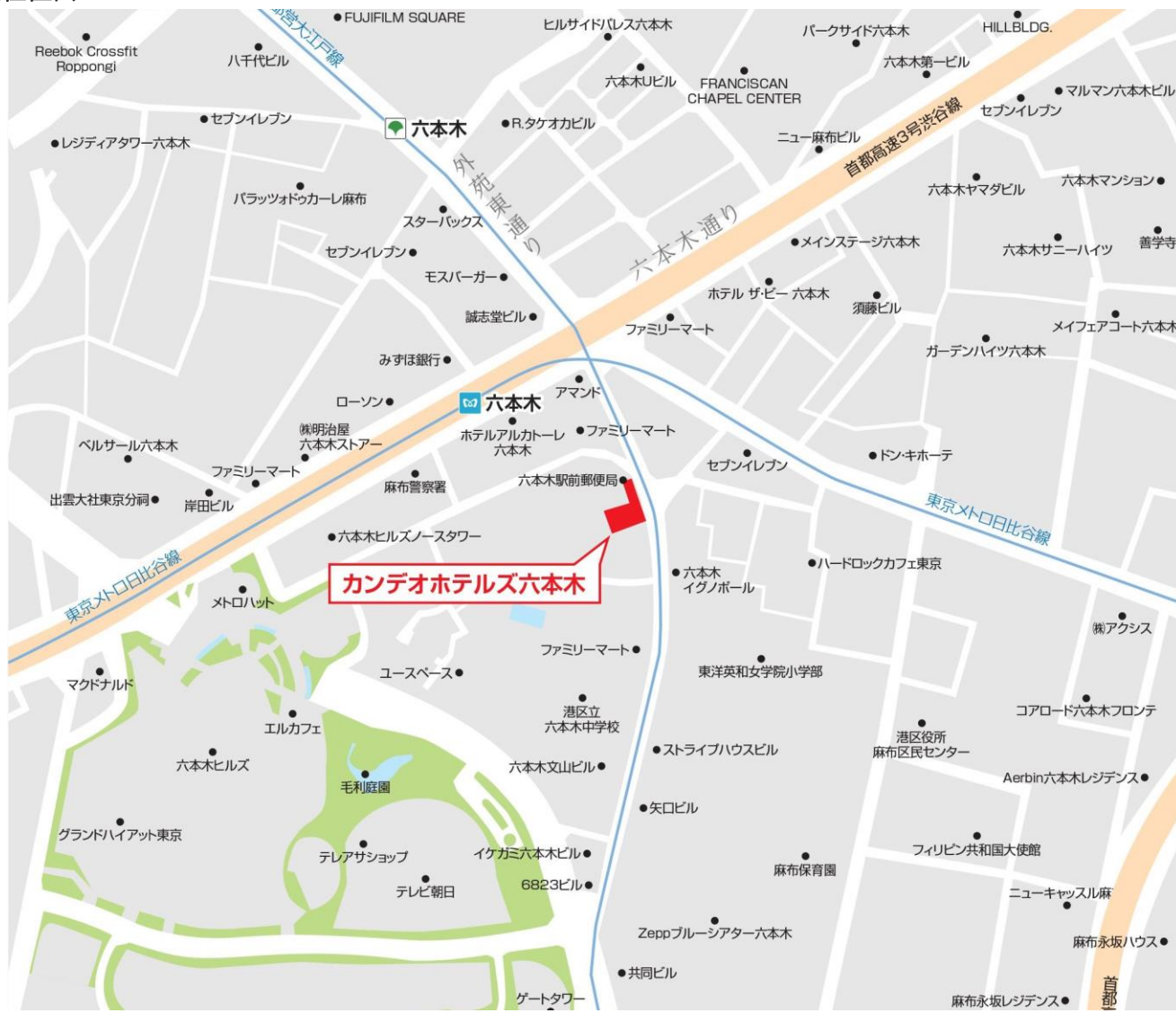
開発計画概要

【開発所在地】	東京都港区六本木
【土地所有者】	東京建物株式会社
【建物設置者】	東京建物株式会社
【規模】	地上16階

施設概要

【設置設備】	カンデオホテルズ独自の「3B」スペック
1.Bath：大浴場、水風呂、サウナを完備する「最上階スカイスパ」設置	
2.Breakfast：60品目以上の日替わりの「健康朝食ビュッフェ」提供	
3.Bed：すべての客室に高級ベッドの「シモンズ」完備	
※上記については現時点での予定であり変更となる場合がございます	
【ホテル規模】	3階から16階 最上階に展望露天風呂「スカイスパ」を設置予定
【総客室数】	149室（予定）
【ロケーション】	東京メトロ日比谷線「六本木駅」から徒歩2分 六本木交差点から「芋洗い坂方面」へ進んですぐ ホテル最上階の展望露天風呂「スカイスパ」から 東京タワーを臨む立地
【開業予定】	平成29年秋（予定）

■位置図



カンデオホテルズ六本木 ～国際的な街にふさわしい、アーバンラグジュアリーホテル～

カンデオホテルズ六本木では、国内外からの観光とビジネス利用等、幅広いお客様にご利用いただけるよう、機能性とデザイン性を同時に成立させ、特に国際都市として様々な顔を見せる外国人旅行者様から選ばれる「六本木にふさわしいアーバンラグジュアリーを体感できるホテル」として独自のポジションを目指してまいります。カンデオホテルズ三大要素である3Bを軸に、機能美と空間美を凝縮した、都会のなかの光輝く国際的ホテルとして顧客満足度を最大限に追求していきます。

新店開業ラッシュに沸く、カンデオホテルズチェーンとは？

シティホテルとビジネスホテルの間を狙うONEランク上のジャパントールデザインホテルを日本全国に13店舗展開しています。（2015年8月に愛媛県松山市にて13店舗目が開業）

「ビジネスホテルの価格帯でシティホテル並みのラグジュアリーを」をモットーに、毎日60品目以上の健康朝食ビュッフェ、高級ベッドシモンズ社製のベッド、ホテル最上階の展望露天風呂「スカイSPA」をスタッフのおもてなしの心と共に提供しています。圧倒的な機能性とラグジュアリーを追求し、日経ビジネス2012年7月23日号「選ばれるホテル ビジネスパーソン6500人に聞いた、ホテル満足度ランキング」の「ビジネスホテルランキング部門」で第1位を獲得しました。

また、次世代産業の中核を担う中堅・ベンチャー企業経営者からなるダイヤモンド経営者倶楽部が発表した2015年の特別表彰制度において年間最優秀賞にあたる大賞「マネジメント・オブ・ザ・イヤー2015」を受賞しています。

<本件に関するお問い合わせ先>

株式会社カンデオ・ホスピタリティ・マネジメント

住所：東京都港区新橋4丁目5番1号アーバン新橋ビル8階 TEL:03-6435-6577 担当者：倉地